

REDMOND
»»» 2050

Redmond 2050

Staff Briefing

November 4, 2020



November Update

- Environmental Review (SEPA)
- Parametric Modeling
- Timelines and Important Dates

**Environmental
Review (SEPA) |
Public
Involvement
Requirements**
Chapter 43.21.C RCW

- 1. 21 Day minimum Scoping Period** - comment on the range of alternatives, areas of impact, and possible mitigation measures that should be evaluated within the EIS
 - October 13 thru November 25 (44 days)
 - Community meeting on November 18
- 2. Draft EIS review period** - where comments are requested on the merits of the alternatives and the adequacy of the environmental analysis.
 - Mid-2021

Environmental Topics & Priorities

1. Select Three (3)

- Utilities-stormwater, water, sewer
- Transportation-connectivity, different modes of transportation
- Land Use-where growth will occur and how it meets the state GMA goals
- Aesthetics-what growth will look like, how it feels to pedestrians, etc.
- Air Quality-greenhouse gas emissions, tree canopy
- Socioeconomics-How alternatives impact affordable housing and job mix
- Natural Environment-earth, water, plants and animals
- Public Services-schools, parks, police, fire/emergency services
- Other (please specify)

Getting at Trade-offs

3. Please rank the following by order of importance.

- Economic Vitality
- Impacts to People and Affordability
- Environmental Impacts

4. Select up to five of the most important elements (from a list of a dozen or add their own).

Parametric Model Process



Dynamically evaluate growth options to help answer "Where should growth go?"

Establish Baseline

Current zoning & policies
How much growth can be absorbed?
Completed by consultant for input into the model

Community Refinement

Community "plays" with parameters to assign growth to different areas
Shows tradeoffs between density & growth targets

Further Evaluation

SEPA Analysis
Form of Growth

Test boundaries, typologies, densities, and community amenity distribution
Dynamic proforma analysis
Assessed against performance criteria

Scenario Development **WE ARE HERE**

"Lock in" densities, heights, land use mixes, and boundaries
Assign weights to performance criteria to test and tweak

Scenario Selection

Parametric Modeling



Where Should Growth Go?

- How do current regulations perform against growth targets?
- What are options for accommodating job & population growth?
- What are the trade offs between different scenarios?
- What does the community prefer?

Outcomes of Scenarios on:

Sustainability

- Vehicle Miles Traveled
- Tree Canopy
- Energy Consumption

Equity

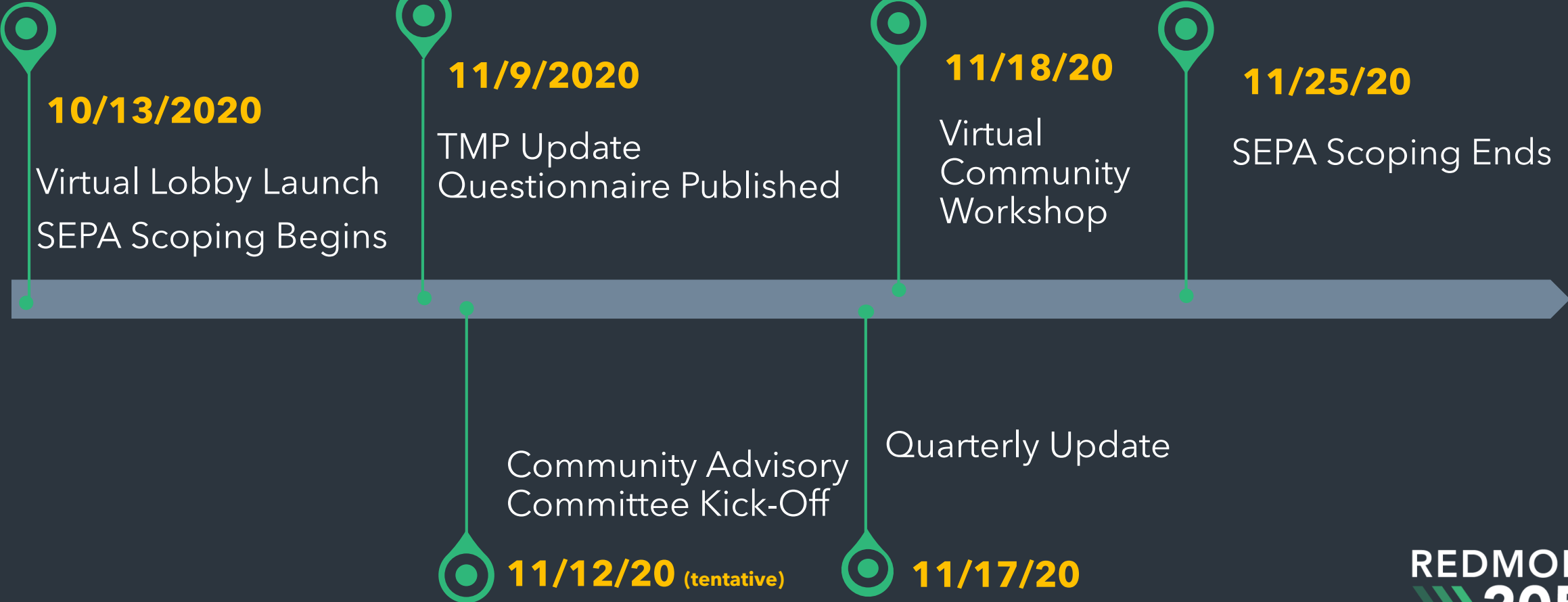
- Housing Diversity
- Housing Affordability
- Displacement Risk

Resilience

- Access to services (food, parks, schools, transit)



Key Public Involvement Dates





Redmond.gov/Redmond2050

Mayor's Message

Pains and Gains Questionnaire - closes soon!

Environmental Topics Questionnaire (SEPA)

Transportation Master Plan

Alternative Lobby

Redmond 2050

Visión comunitaria

Alcance SEPA

Actualización del plan maestro de transporte



CASA / GOBIERNO / DEPARTAMENTOS DE LA CIUDAD / PLANIFICACIÓN / DESARROLLO DE PLANES Y POLÍTICAS / PLAN INTEGRAL / REDMOND 2050 / VESTÍBULO VIRTUAL / ALTERNATIVA DE LOBBY VIRTUAL / VISIÓN COMUNITARIA

VISIÓN COMUNITARIA

¡Ayude a decidir cómo será Redmond en 2050!

Los números de crecimiento se asignan a las ciudades a través de un proceso de planificación estatal y regional, pero cada comunidad determina:

- cómo se adaptará ese crecimiento,
- cómo se verá,
- y cómo satisfacer las necesidades de la comunidad.

La ciudad de Redmond está llevando a cabo actualmente un proceso de Visión para determinar dónde y cómo se adaptará el crecimiento. Este proceso de Visión se ejecutará entre el otoño de 2020 y la primavera de 2021 e involucrará a la comunidad de Redmond durante todo este tiempo. El trabajo del proceso de Visión informará una actualización del [Plan Integral de Redmond](#).



El proceso de visualización

¿Cómo será el proceso de Visión?

¿Cuánto crecerá la Región?	¿A dónde irá el crecimiento en Redmond?	¿Cómo será el crecimiento?	¿Cuáles son los impactos y cómo se pueden evitar o mitigar?

Recursos Relacionados

- [Sitio web del proyecto Redmond 2050](#)
- [Plan Integral de Redmond](#)
- El plan regional para el crecimiento, [VISIÓN 2050](#), fue desarrollado por el Consejo Regional de Puget Sound (la autoridad de planificación regional) y dirige el crecimiento del empleo y la población a los centros urbanos y las áreas atendidas por el tránsito de alta capacidad.

www.redmond.gov/1482/Community-Vision

Spanish

Translation Tools & Screen Readers for all Virtual Lobby content

REDMOND
2050

TMP Update Outreach: Vision, Values, Priorities

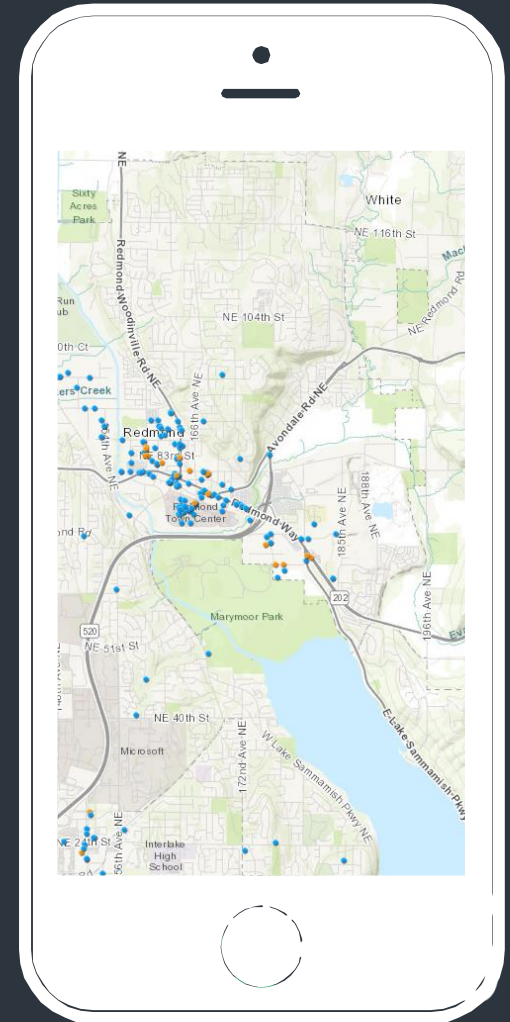


Questionnaire

- What's working/not
- Opportunities and challenges in the future
- Strategies for addressing opportunities, challenges

Map Tool

Ability to identify problem areas, suggest project ideas



REDMOND
 **2050**



Thank You

Any Questions?

